



暑い季節の快適用具

体温調整・体圧分散に効果抜群!

Lee 製作室は、お母さん目線のやさしいものづくりにこだわります

ミラク〜ルマット

ムレ・熱・痛み知らずの

ミラクルなマット

涼しい♪

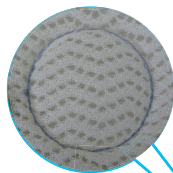


さらさら

蒸れるよお



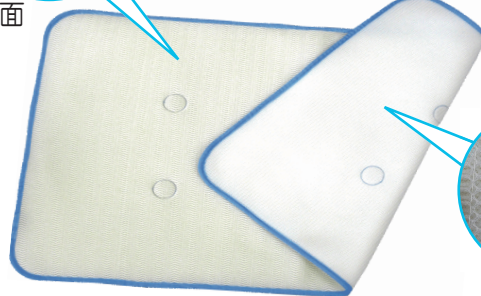
暑いよお



表面

「アウトラスト」

暑いときには、熱を吸収して、すばやく外部に放出します
寒いときには、熱を放出して、身体の熱を逃がさず保温します



裏面

「1cm厚 3Dメッシュ構造」

優れた体圧分散効果と通気性・速乾性で褥瘡を予防する効果が期待できます。

サイズ 約120cm×70cm

※ 製造元工場のロットにより生地の色合いが異なります。
※ 改善のため仕様等を予告なく変更する場合があります。

お試しコメント

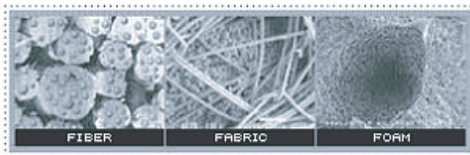
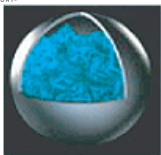
今までは、背中が暑くなって不快で泣き出し、泣く事でまた体温があがって、もっと不快になることの繰り返しでした。このマットを使い始めると、抱き起こして風を入れる回数が、格段に減りました。体温がこもらなくて心地よいみたいで、快適に過ごしています。

- 素材自体が温度調整をするので快適
- クッション性に優れ、床の上でも快適です。
- いつでもさらさらでムレません
- 吸水・吸湿・速乾性にたいへん優れています。
- 洗濯機で簡単に洗えるので、清潔に保てます。

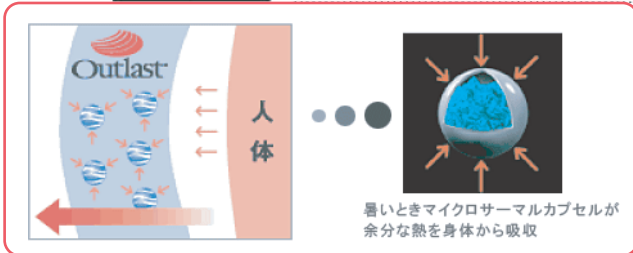
! 温度調整の仕組み



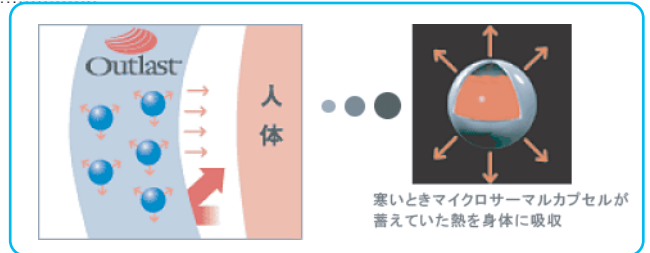
アウトラスト素材 NASAが宇宙服用として開発した調温機能素材



直径2~30ミクロンのカプセルの中に、特殊なパラフィンワックスが入っています。このカプセルが熱を吸収したり放出することで、理想の温度帯にコントロールしてくれます。



暑いときには、カプセルの中のパラフィンワックスが、身体の熱をグングン吸収して、固体から液体の状態になります。内部が液体に変わること、熱を伝える能力も向上し、余分な熱をすばやく外部に放出します。



寒いときには、カプセルの中のパラフィンワックスが、蓄えていた熱をグングン放出して、液体から固体の状態になります。内部が固体に変わること、熱を伝える能力が低下し、身体の熱を外部に逃がさず保温します。

